

Архангельск (8182)63-90-72
Астана (7172)727-132
Астрахань (8512)99-46-04
Барнаул (3852)73-04-60
Белгород (4722)40-23-64
Брянск (4832)59-03-52
Владивосток (423)249-28-31
Волгоград (844)279-03-48
Вологда (8172)26-41-59
Воронеж (473)204-51-73
Екатеринбург (343)384-55-89
Иваново (4932)77-34-06

Ижевск (3412)26-03-58
Иркутск (395)279-98-46
Казань (843)206-01-48
Калининград (4012)72-03-81
Калуга (4842)92-23-67
Кемерово (3842)65-04-62
Киров (8332)68-02-04
Краснодар (861)203-40-90
Красноярск (391)204-63-61
Курск (4712)77-13-04
Липецк (4742)52-20-81
Киргизия (996)312-96-26-47

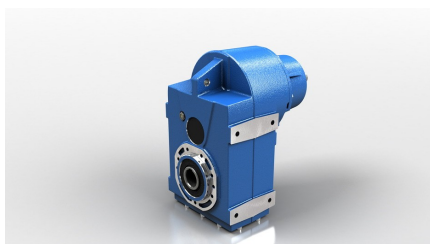
Магнитогорск (3519)55-03-13
Москва (495)268-04-70
Мурманск (8152)59-64-93
Набережные Челны (8552)20-53-41
Нижний Новгород (831)429-08-12
Новокузнецк (3843)20-46-81
Новосибирск (383)227-86-73
Омск (3812)21-46-40
Орел (4862)44-53-42
Оренбург (3532)37-68-04
Пенза (8412)22-31-16
Казахстан (772)734-952-31

Пермь (342)205-81-47
Ростов-на-Дону (863)308-18-15
Рязань (4912)46-61-64
Самара (846)206-03-16
Санкт-Петербург (812)309-46-40
Саратов (845)249-38-78
Севастополь (8692)22-31-93
Симферополь (3652)67-13-56
Смоленск (4812)29-41-54
Сочи (862)225-72-31
Ставрополь (8652)20-65-13
Таджикистан (992)427-82-92-69

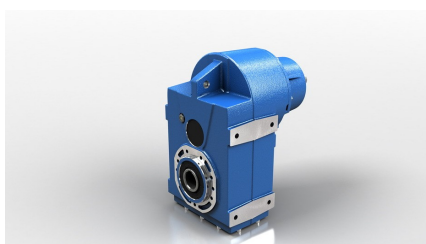
Сургут (3462)77-98-35
Тверь (4822)63-31-35
Томск (3822)98-41-53
Тула (4872)74-02-29
Тюмень (3452)66-21-18
Ульяновск (8422)24-23-59
Уфа (347)229-48-12
Хабаровск (4212)92-98-04
Челябинск (351)202-03-61
Череповец (8202)49-02-64
Ярославль (4852)69-52-93

<https://motovario.nt-rt.ru/> || mvt@nt-rt.ru

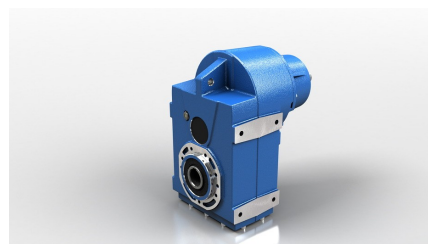
НАСАДНЫЕ РЕДУКТОРЫ S



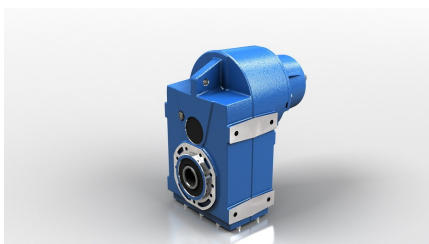
Насадный редуктор S 153



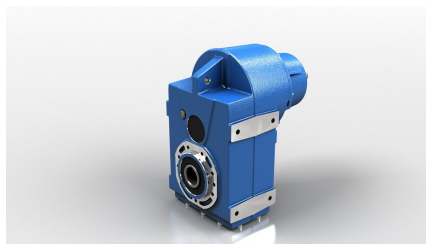
[Насадный редуктор S 143](#)



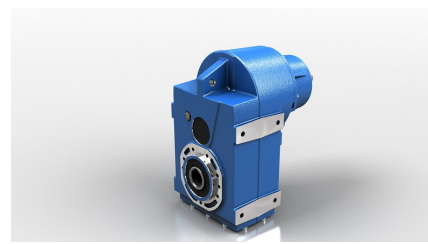
Насадный редуктор S 123



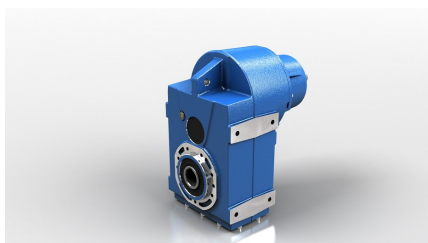
Насадный редуктор S 103



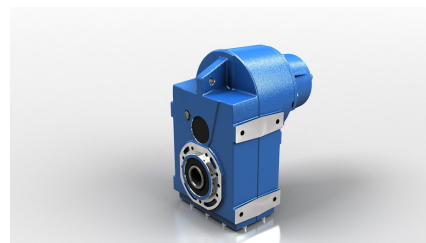
[Насадный редуктор S 152](#)



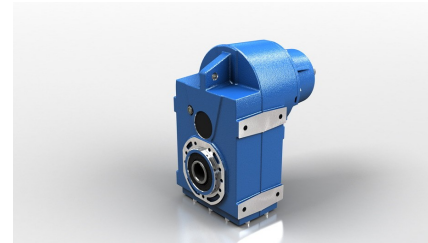
[Насадный редуктор S 082](#)



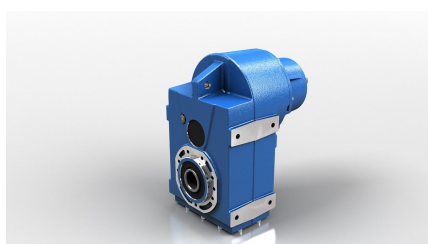
[Насадный редуктор S 083](#)



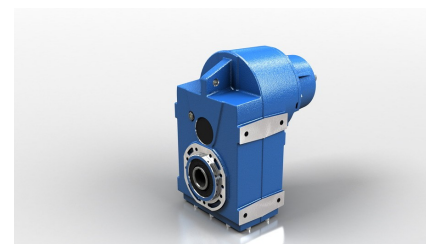
[Насадный редуктор S 063](#)



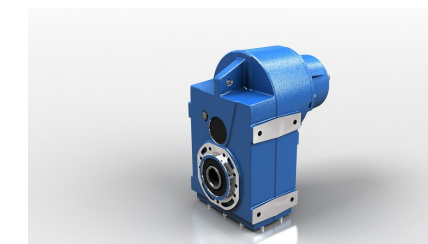
[Насадный редуктор S 053](#)



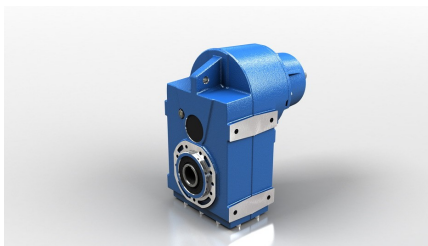
[Насадный редуктор S 142](#)



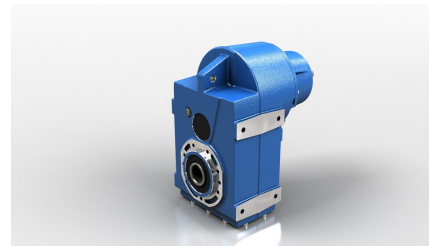
[Насадный редуктор S 122](#)



[Насадный редуктор S 102](#)

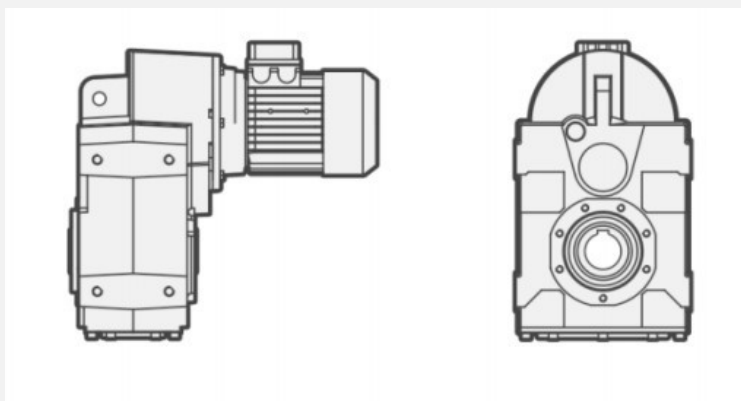


[Насадный редуктор S 062](#)

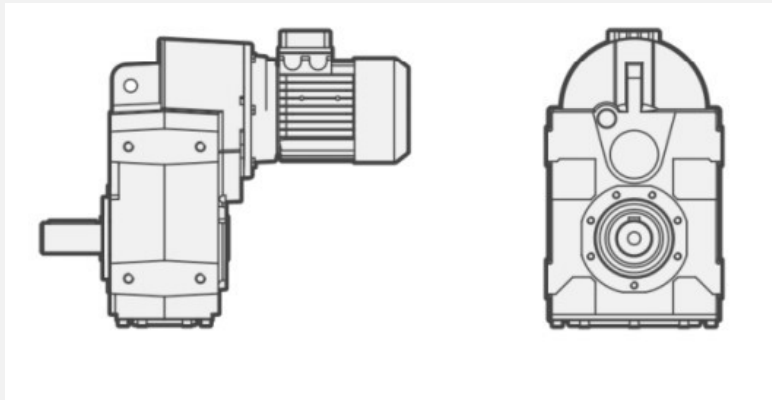


[Насадный редуктор S 052](#)

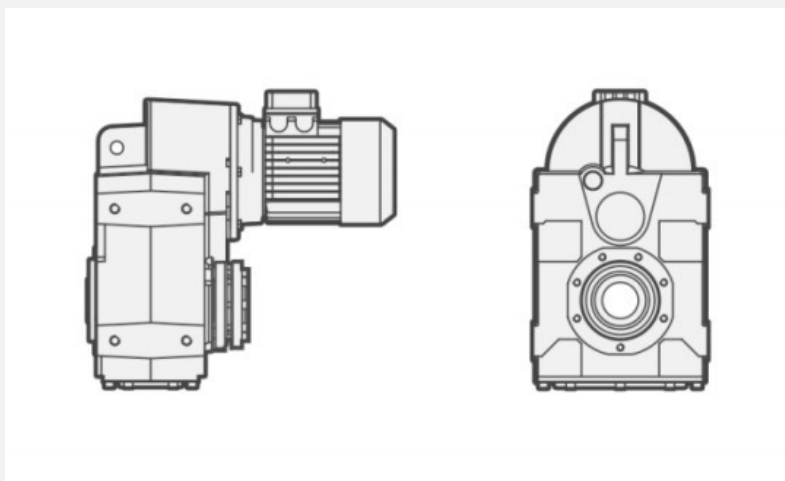
Технические характеристики насадных редукторов S



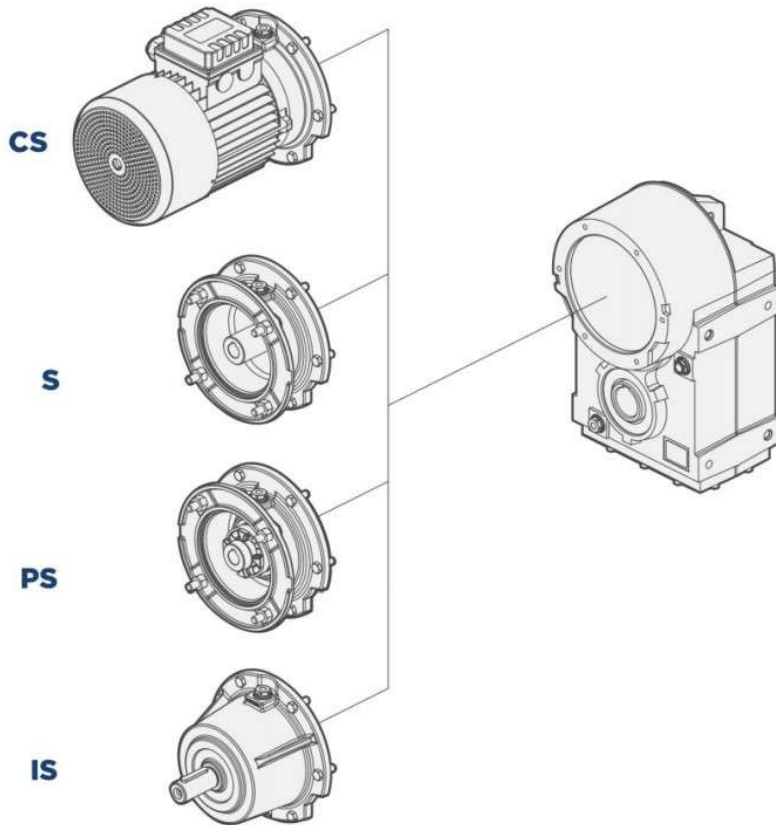
S... D Монтаж на лапах/фланце, сплошной вал



S... L Монтаж на лапах/фланце, фрикционный вал

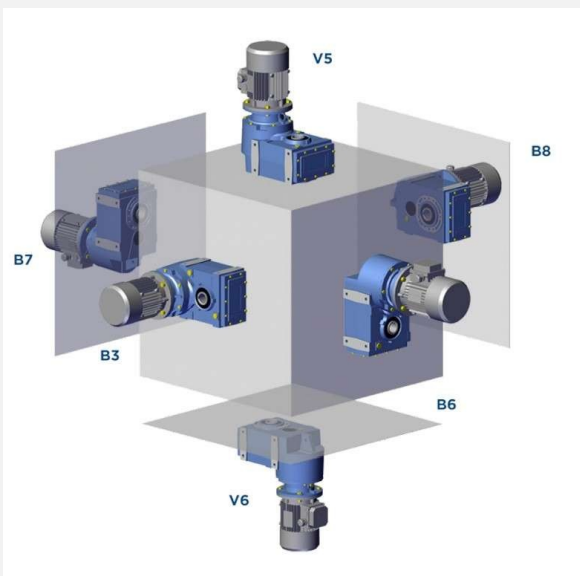


Модульность



S - Для версии с двигателем (PAM)

Монтажные позиции



Радиальная нагрузка на выходной вал

M (Нм) Крутящий момент на валу

D (мм) Диаметр элемента трансмиссии, установленного на валу

F_r (N) Значение максимально допустимой радиальной нагрузки F_{r1} - F_{r2} (см. соответствующие таблицы)

$f_z = 1,1$ ведущая шестерня

1,4 звездочка

1,7 v-шків

2,5 плоский шків

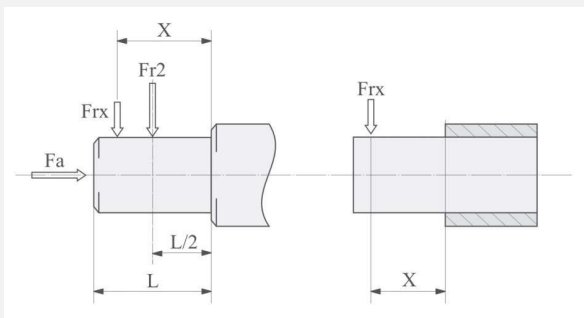
Если результирующая радиальная нагрузка не прикладывается к центральной оси вала, необходимо отрегулировать допустимую радиальную нагрузку F_{r1} -2 по следующей формуле:

a , b = Значения, указанные в таблице на странице 8 - 9

x = расстояние от точки приложения нагрузки до заплечика вала

Если результирующая радиальная нагрузка не прикладывается к центральной оси вала, необходимо отрегулировать допустимую радиальную нагрузку F_{r2} по следующей формуле:

$$Fr_x = \frac{Fr_2 \cdot a}{(b + x)}$$



	S 052/053	S 062/063	S 082/083	S 102/103	S 122/123	S 142/143	S 152/153
a	125	145	190	225	265	360,5	409,5
b	96	116	150	175	202	261	299
D (Fr2 max**)	6000	10000	18000	22000	30000	35000	40000
C (Fr2 max**)	6000	4000	7200	9000	11200	18500	19400

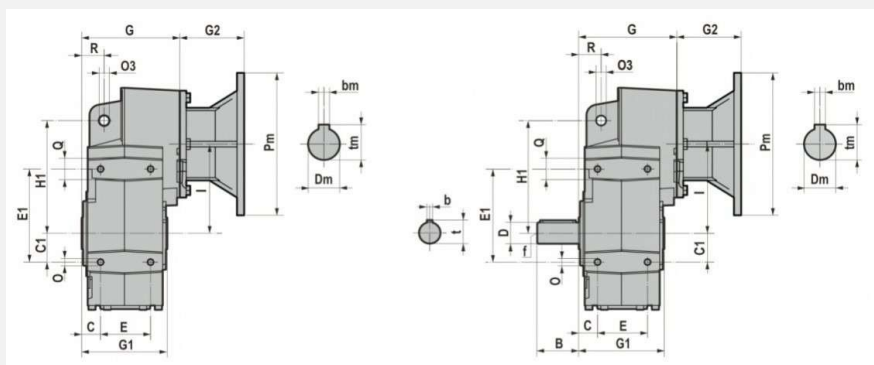
(** Fr2 max) Максимально допустимое значение редуктора в статических условиях и/или для ограниченных операций. При непрерывной нагрузке на вал, пожалуйста, проверьте значения в таблицах характеристик, рассчитанные в зависимости от корпуса, вала и подшипников.

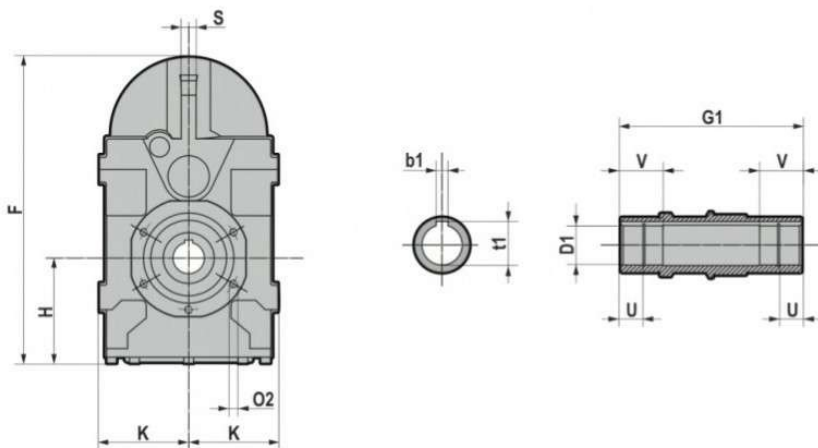
Момент инерции

	J1 (кг*м2)
S052/053	0,0004
S062/063	0,0006
S082/083	0,0015
S102/103	0,0034
S122/123	0,0085
S142/143	0,0384
S152/153	0,0830

Габаритные и присоединительные размеры

S 052...123

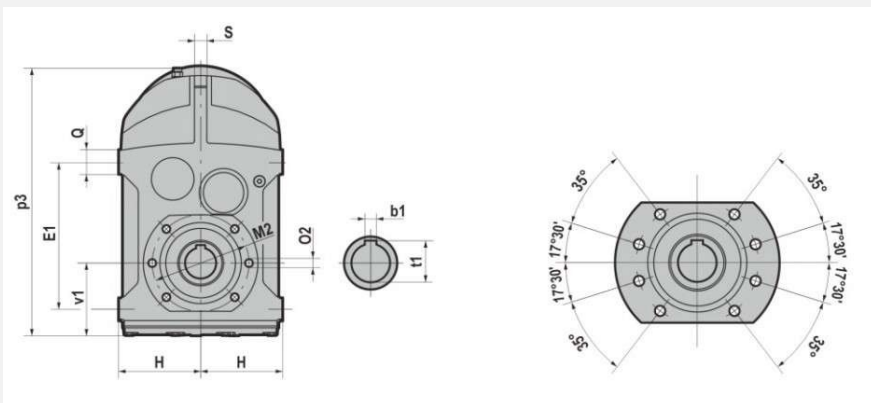
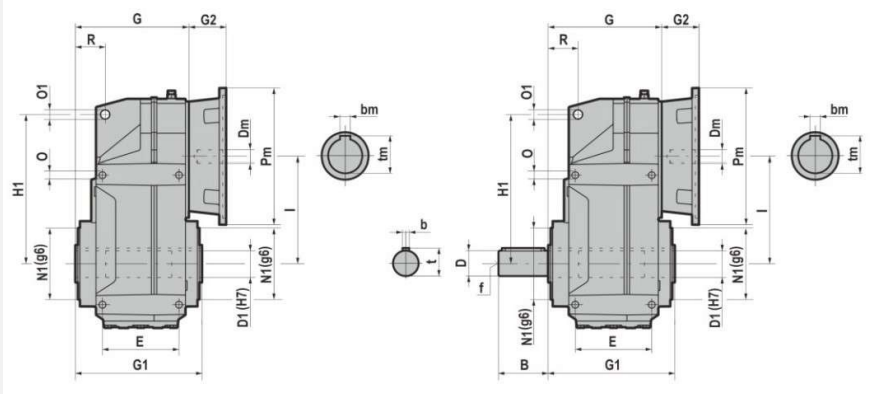




	D1 H7	b1	t1	U	V	B	D	b	t	f	C	C1	E	E1	F	G	G1	H	H1	I	K	O
S052/S053	30	8	33	13,8	30	58	30 j6	8	33	M10	27	40	70	130	311	137,5	120	107	158	125	90,5	M10
S062/S063	35	10	38	12	35	58	35 j6	10	38	M12	30	45	80	147	320	158,5	140	97	170	143	96,5	M12
S082/S083	40	12	43	22,3	42	80	40 k6	12	43	M16	37	60	106	190	383	207	180	107	218	170	112,5	M12
	45	14	47,6	22,3	42																	
S102/S103	45	14	49	22,3	50	100	50 k6	14	54	M16	37	70	137	275	426	217,5	210	119	278	180	130	M16
	50	14	54	25	50																	
S122/S123	55	16	59,3	28	70	120	60 m6	18	64	M20	43	100	165	310	558	257	240	166	346	235	165	M16
	60	18	64																			

IEC	Pm x Dm	S052/S053	S062/S063	S082/S083	S102/S103	S122/S123
63	140x11	57	/	/	/	/
71	160x14	69	69	49	49	/
80	200x19	90	90	70	70	60,5
90	200x24	90	90	70	70	60,5
100-112	250x28	105	105	85	85	75,5
132	300x38	/	/	110	110	100,5
160	350x42	/	/	/	157,5	148
180	350x48	/	/	/	/	148
200	400x55	/	/	/	/	185

B5	Pm	Dm	bm	tm
063	140	11	4	12,8
071	160	14	5	16,3
080	200	19	6	21,8
090	200	24	8	27,3
100	250	28	8	31,3
112	250	28	8	31,3
132	300	38	10	41,3
160	350	42	12	45,3
180	350	48	14	51,8
200	400	55	16	59,3

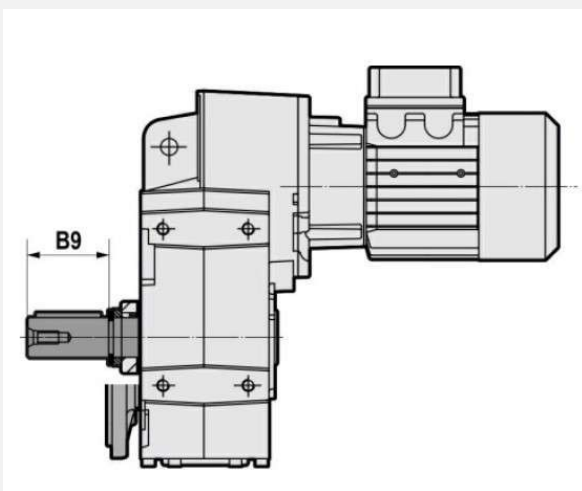
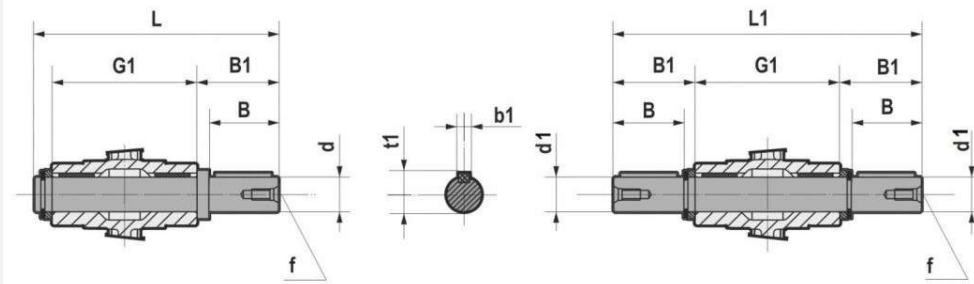


	D1	b1	t1	B	b	t	f	E	E1	G	G1	h	H1	I	N1	M2	O	O1	O2	p3
S142/S143	70	20	74,9	140,0	20	74,5	M20	205	350	282	300	200	395	269	180	220	M20x28	26	M16x26	615
	65	18	69,4																	
S152/S153	80	22	85,4	170,0	25	95	M20	220	400	321,5	350	225	485	325	210	260	M24x36	26	M20x30	730
	90	25	95,4																	

IEC	Pm x Dm	S142/S143	S152/S153
100-112	250x28	73,5	/
132	300x38	84,0	87,5
160	350x42	119,5	112
180	350x48	119,5	112
200	400x55	119,5	113
225	450x60	/	144,5

B5	Pm	Dm	bm	tm
100	250	28	8	31,3
112	250	28	8	31,3
132	300	38	10	41,3
160	350	42	12	45,3
180	350	48	14	51,8
200	400	55	16	59,3
225	450	60	18	64,4

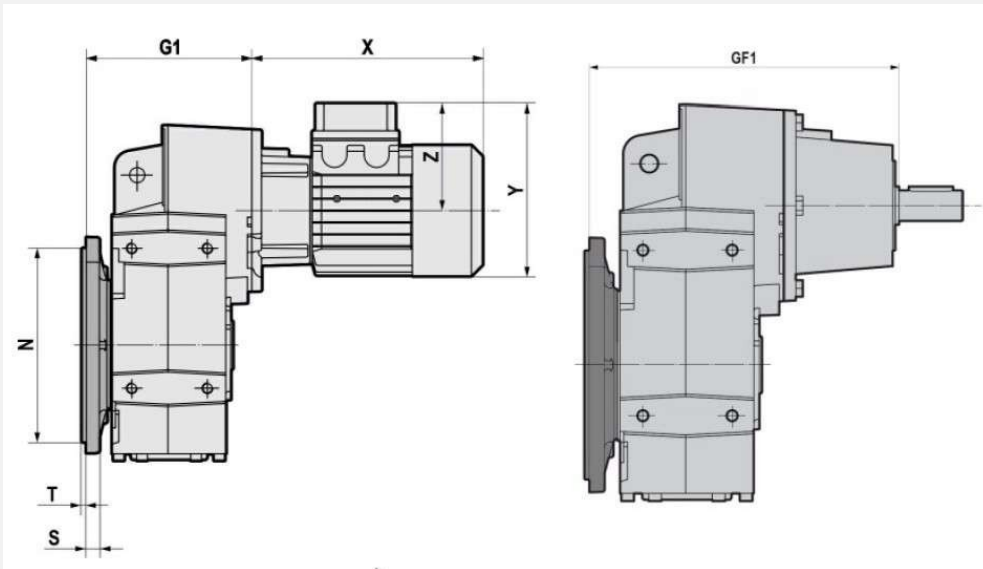
Вал низких оборотов

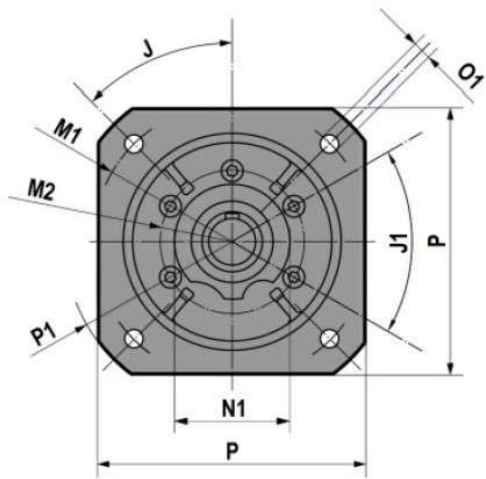


	d h6	B	B1	G1	L	f	b1	t1
S062/S063	35	58	62	140	210,5	M12	10	38
S082/S083	40	80	84,25	180	273	M16	12	43
S102/S103	50	100	105	210	325	M16	14	53,5
S122/S123	60	120	125	240	375	M20	18	64

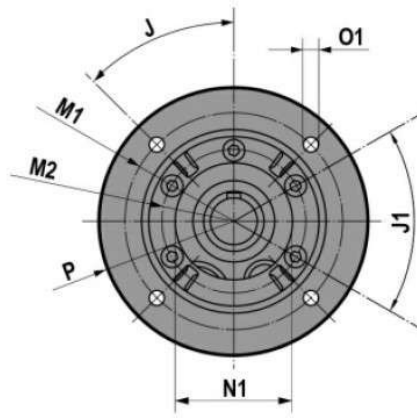
	d k5	d1 h6	B	B1	B9	L1	f	b1	t1
S 142/S 143	70	70	140	150	197	600	M20	20	74,5
	65	65							69
S 152/S 153	90	90	170	180	221	710	M24	25	95
	80	80							M20

Выходной фланец





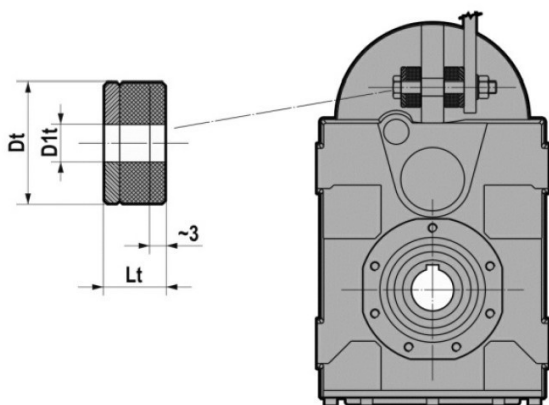
FA



FB **FG**

FC

		J	J1	M1	M2	N f8	N1	O1	P	P1	s	T	G1	GF1
S052	FA	45°	60°	215	105	180	90	14 (n.4)	200	250	12	4	153	243
S053	FB	45°	60°	165	105	130	90	11 (n.4)	200	/	12	3,5	153	243
S062	FA	45°	60°	215	105	180	90	14 (n.4)	200	250	12	4	172,5	262,5
S063	FB	45°	60°	165	1050	130	90	11 (n.4)	200	/	12	3,5	172,5	262,5
S082	FA	45°	45°	265	130	230	110	14 (n.4)	250	300	15	4	227	340
S083	FB	45°	45°	215	130	180	110	14 (n.4)	250	/	15	4	227	340
	FC	45°	45°	165	130	130	110	11 (n.4)	200	/	15	3,5	227	340
S102	FA	45°	45°	300	165	250	130	18 (n.4)	300	350	16	5	247,5	360,5
S103	FB	45°	45°	265	165	230	130	14 (n.4)	300	/	16	4	247,5	360,5
	FC	45°	45°	215	165	180	130	14 (n.4)	250	/	16	4	247,5	360,5
S122	FA	45°	45°	350	185	300	150	18 (n.4)	350	400	18	5	287	413,5
S123	FB	45°	45°	300	185	250	150	18 (n.4)	350	/	18	5	287	413,5
	FC	45°	45°	265	185	230	150	14 (n.4)	300	/	18	4	287	413,5
S142	FG	22°30'	/	400	/	350 g6	/	18 (n.8)	450	/	20	5	338,5	426
S143														
S152	FG	22°30'	/	400	/	350 g6	/	18 (n.8)	450	/	20	5	372,5	481
S153														



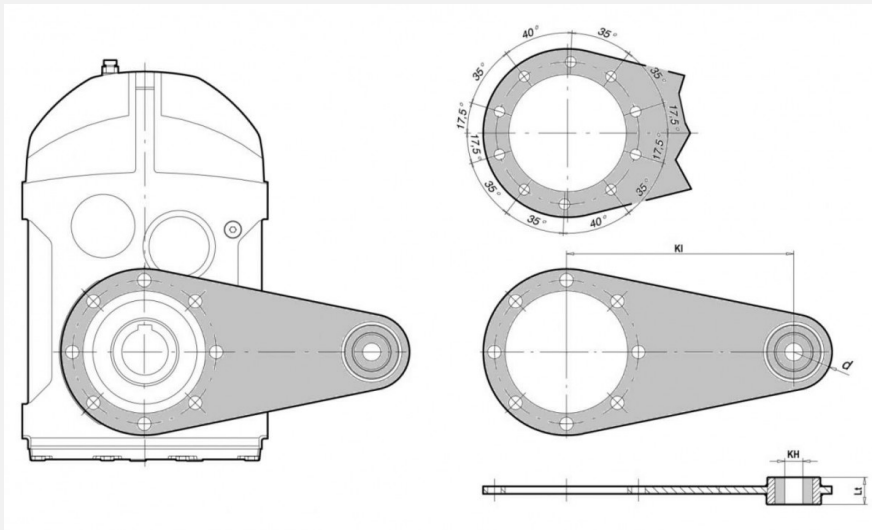
Dt

D1t

Lt

S052/S053	40	12,5	20
S062/S063	40	12,5	20
S082/S083	40	12,5	20
S102/S103	60	21	30
S122/S123	60	21	30
S142/S143	60	25	38,8
S152/S153	60	25	35,5

Реактивная штанга S142/S153



	Kl	KH ^{+0,2}	d	Lt
S142/S143	350	25	45	30
S152/S153	450	25	50	30

Подшипники выходного вала

- 1 - Шариковые подшипники
 2 - роликовые подшипники
 / - нет в наличии

Версия	S050		S060		S080		S100	
	Стандарт	По запросу	Стандарт	По запросу	Стандарт	По запросу	Стандарт	По запросу
C	1	/	1	2	1(Ø40)	2(Ø40) 1(Ø45)	1	2
D	1	/	1	/	2	/	2	/
L	1	/	1	/	1	/	1	/

Рекомендуемые смазочные материалы

Технические характеристики смазочных материалов рекомендованы Motovario.

Редукторы S052 / 3 ÷ 102/3 поставляются с маслом ENI BLASIA 220, если клиент не указал иное. Редукторы S122 / 3 ÷ 152/3 поставляются без смазки.

S052/3 ÷ 152/3		
	Минеральное масло	
Tamb °C	(-5) ÷ (+40)	(-15) ÷ (+25)
ISO	VG 220	VG 150
ENI	BLASIA 220	BLASIA 150
SHELL	OMALA S2 G 220	OMALA S2 G 150
KLUBER	Kluberoil GEM 1-220N	Kluberoil GEM 1-150N
MOBIL	MOBILGEAR 600 XP220	MOBILGEAR 600 XP150
CASTROL	ALPHA SP 220	ALPHA SP 150

BP	ENERGOL GR-XP220	ENERGOL GR-XP150
----	---------------------	---------------------

Специальные смазочные материалы

	Tamb °C	Polyglycol synthetic oil
ENI	(-30) ÷ (+30)	Blasia S 150 (ISO VG150)
	(-20) ÷ (+40)	Blasia S 220 (ISO VG220)
MOBIL	(-45) ÷ (+0)	SCH 624 (ISO VG32)
	(-40) ÷ (+5)	SCH 626 (ISO VG68)
KLUBER	(-40) ÷ (+5)	Klubersynth GH 6-32 (ISO VG32)
	(-35) ÷ (+10)	Klubersynth GH 6-80 (ISO VG80)
	(-30) ÷ (+40)	Klubersynth GH 6-150 (ISO VG150)
	(-25) ÷ (+40)	Klubersynth GH 6-220 (ISO VG220)
	(-15) ÷ (+50)	Klubersynth GH 6-460 (ISO VG460)
	(-10) ÷ (+70)	Klubersynth GH 6-680 (ISO VG680)

	Tamb °C	Polyglycol synthetic oil for food grade
KLUBER	(-30) ÷ (+15)	Klubersynth UH1-6 100 (ISO VG100)
	(-25) ÷ (+40)	Klubersynth UH1-6 220 (ISO VG220)
	(-15) ÷ (+40)	Klubersynth UH1-6 320 (ISO VG320)
	(-15) ÷ (+50)	Klubersynth UH1-6 460 (ISO VG460)
	(-10) ÷ (+50)	Klubersynth UH1-6 680 (ISO VG680)

*Если требуется специальная смазка, обратитесь в техническую поддержку.

Архангельск (8182)63-90-72
Астана (7172)727-132
Астрахань (8512)99-46-04
Барнаул (3852)73-04-60
Белгород (4722)40-23-64
Брянск (4832)59-03-52
Владивосток (423)249-28-31
Волгоград (844)278-03-48
Волгодга (8172)26-41-59
Воронеж (473)204-51-73
Екатеринбург (343)384-55-89
Иваново (4932)77-34-06

Ижевск (3412)26-03-58
Иркутск (395)279-98-46
Казань (843)206-01-48
Калининград (4012)72-03-81
Калуга (4842)92-23-67
Кемерово (3842)65-04-62
Киров (8332)68-02-04
Краснодар (861)203-40-90
Красноярск (391)204-63-61
Курск (4712)77-13-04
Липецк (4742)52-20-81
Киргизия (996)312-96-26-47

Магнитогорск (3519)55-03-13
Москва (495)268-04-70
Мурманск (8152)59-64-93
Набережные Челны (8552)20-53-41
Нижний Новгород (831)429-08-12
Новокузнецк (3843)20-46-81
Новосибирск (383)227-86-73
Омск (3812)21-46-40
Орел (4862)44-53-42
Оренбург (3532)37-68-04
Пенза (8412)22-31-16
Казахстан (772)734-952-31

Пермь (342)205-81-47
Ростов-на-Дону (863)308-18-15
Рязань (4912)46-61-64
Самара (846)206-03-16
Санкт-Петербург (812)309-46-40
Саратов (845)249-38-78
Севастополь (8692)22-31-93
Симферополь (3652)67-13-56
Смоленск (4812)29-41-54
Сочи (862)225-72-31
Ставрополь (8652)20-65-13
Таджикистан (992)427-82-92-69

Сургут (3462)77-98-35
Тверь (4822)63-31-35
Томск (3822)98-41-53
Тула (4872)74-02-29
Тюмень (3452)66-21-18
Ульяновск (8422)24-23-59
Уфа (347)229-48-12
Хабаровск (4212)92-98-04
Челябинск (351)202-03-61
Череповец (8202)49-02-64
Ярославль (4852)69-52-93

<https://motovario.nt-rt.ru/> || mvt@nt-rt.ru