



# Червячные мотор-редукторы

**NMRV**<sup>®</sup> **NMRV**<sup>™</sup>  
**POWER**

Архангельск (8182)63-90-72  
Астана (7172)727-132  
Астрахань (8512)99-46-04  
Барнаул (3852)73-04-60  
Белгород (4722)40-23-64  
Брянск (4832)59-03-52  
Владивосток (423)249-28-31  
Волгоград (844)278-03-48  
Вологда (8172)26-41-59  
Воронеж (473)204-51-73  
Екатеринбург (343)384-55-89  
Иваново (4932)77-34-06

Ижевск (3412)26-03-58  
Иркутск (395)279-98-46  
Казань (843)206-01-48  
Калининград (4012)72-03-81  
Калуга (4842)92-23-67  
Кемерово (3842)65-04-62  
Киров (8332)68-02-04  
Краснодар (861)203-40-90  
Красноярск (391)204-63-61  
Курск (4712)77-13-04  
Липецк (4742)52-20-81  
Киргизия (996)312-96-26-47

Магнитогорск (3519)55-03-13  
Москва (495)268-04-70  
Мурманск (8152)59-64-93  
Набережные Челны (8552)20-53-41  
Нижний Новгород (831)429-08-12  
Новокузнецк (3843)20-46-81  
Новосибирск (383)227-86-73  
Омск (3812)21-46-40  
Орел (4862)44-53-42  
Оренбург (3532)37-68-04  
Пенза (8412)22-31-16  
Казахстан (772)734-952-31

Пермь (342)205-81-47  
Ростов-на-Дону (863)308-18-15  
Рязань (4912)46-61-64  
Самара (846)206-03-16  
Санкт-Петербург (812)309-46-40  
Саратов (845)249-38-78  
Севастополь (8692)22-31-93  
Симферополь (3652)67-13-56  
Смоленск (4812)29-41-54  
Сочи (862)225-72-31  
Ставрополь (8652)20-65-13  
Таджикистан (992)427-82-92-69

Сургут (3462)77-98-35  
Тверь (4822)63-31-35  
Томск (3822)98-41-53  
Тула (4872)74-02-29  
Тюмень (3452)66-21-18  
Ульяновск (8422)24-23-59  
Уфа (347)229-48-12  
Хабаровск (4212)92-98-04  
Челябинск (351)202-03-61  
Череповец (8202)49-02-64  
Ярославль (4852)69-52-93

<https://motovario.nt-rt.ru/> || [mvt@nt-rt.ru](mailto:mvt@nt-rt.ru)

# Характеристики

Червячные редукторы NMRV и NMRVpower в настоящее время представляют собой самые передовые решения к требованиям рынка с точки зрения эффективности и гибкости. Новая серия NMRVpower, также выпускается в виде компактного редуктора с цилиндрической предступенью/опция разработана для высокой модульности конструкции. Небольшое число базовых моделей может быть применено к большому количеству мощностей, что гарантирует высокую производительность.

## NMRV®



### Размеры:

**025-030-040-050-130-150**



### NMRV

Устанавливается для муфты двигателя



### NMRV-P

Устанавливается для муфты двигателя

### Размеры:

**063-075-090-110**

- Редукторы до 110 габарита изготовлены из литого алюминиевого сплава, редукторы 130 и более габарита из серого чугуна G200
- Редукторы из алюминия поставляются в комплекте с синтетическим маслом и позволяют устанавливать в любой монтажной позиции, при этом нет необходимости изменять количества смазки
- Червячное колесо: бронза Cu SN12 Ni2 (UNI7013-10)
- Профиль червячного вала ZI (UNI4760)
- Отличная механическая прочность и особо легкие
- Грузоподъемность в соответствии с: ISO.14521, DIN.3996, BS 721, AGMA 6034, ISO 6336, DIN 3990, DIN 743, ISO 281
- Редукторы 030 габарита и более окрашены RAL 5010 синий эпоксидно-полиэфирным порошком в соответствии с DIN 1843
- Поставляется с цилиндрической предступенью: HA31 для NMRV040/NMRV050, для NMRV-серии P предступень HW
- Доступны различные комбинации червячных редукторов: NMRV / NMRV, NMRV / NMRV-P, NMRV-P/NMRV-P и NMRV-P/NMRV
- Редукторы доступны в версиях ATEX 3GD/2GD

## Другие Версии



**NRV** С приводным входным валом



**NRV-P** С приводным входным валом



**NMRV/NMRV-P** Комбинированные червячные мотор-редукторы

# Серия



## Червячный мотор-редуктор



	Ø [mm]	Крутящий момент на выходном валу $M_2$ [Нм]	Передаточное отношение	
		Max	Min	Max
NMRV 025	11	14	5	60
NMRV030	14	22		80
NMRV040	18 - 19	48		100
NMRV050	24 - 25	88		
NMRV-P 063	25 - 28	160		
NMRV-P 075	28 - 30 - 32 - 35	247		
NMRV-P 090	35 - 38 - 40	432		
NMRV-P 110	42	725		
NMRV 130	45	1.050		
NMRV 150	50	1.550		

- Мощность от 0,06 кВт до 15 кВт с трехфазным 4полюсным двигателем
- Передаточное отношение от 5 до 100
- Максимальный крутящий момент 1.550 Нм
- Допустимая радиальная нагрузка 18.000 Н

## Комбинированные червячные мотор-редукторы



	Крутящий момент на выходном валу $M_2$ [Нм]	Передаточное отношение	
	Max	Min	Max
NMRV 030/040	73	100	5.000
NMRV 030/050	145		
NMRV 030 / NMRV-P 063	271		
NMRV 040/050	145		
NMRV 040 / NMRV-P 063	271		
NMRV 040 / NMRV-P 075	444		
NMRV 040 / NMRV-P 090	700		
NMRV 050 / NMRV-P 090	700		
NMRV 050 / NMRV-P 110	1.265		
NMRV-P 063/110	1.265		
NMRV-P 063 / NMRV 130	1.760		
NMRV-P 063 / NMRV 150	2.670		

- Мощность от 0,06 кВт до 1,85 кВт с трехфазным 4полюсным двигателем
- Передаточное отношение от 100 до 5.000
- Максимальный крутящий момент 2.670 Нм

# Комплектующие



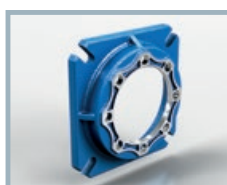
## Защитный Кожух



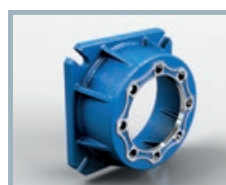
## Боковой Фланец

	FA	FB	FC	FD	FE
NMRV 025	•	/	/	/	/
NMRV 030	•	/	/	/	/
NMRV 040	•	•	•	•	/
NMRV 050	•	•	•	•	/
NMRV-P 063	•	•	•	•	•
NMRV-P 075	•	•	/	/	/
NMRV-P 090	•	•	•	•	/
NMRV-P 110	•	•	/	/	/
NMRV 130	•	/	/	/	/
NMRV 150	•	/	/	/	/

- Доступны
- / Не доступны



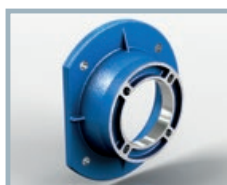
FA



FB



FC

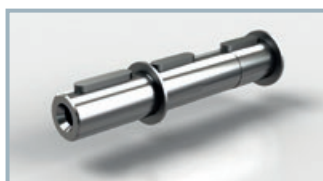


FD

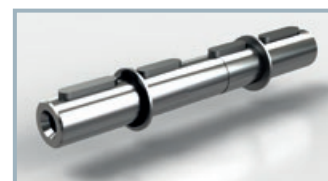


FE

## Цельным Выходным Валом

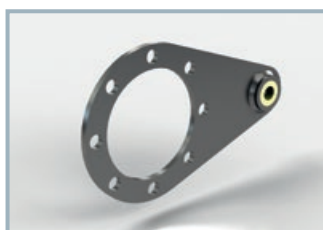


Односторонний  
выходной вал



Двухсторонний  
выходной вал

## Реактивная Штанга



## Ограничитель Крутящего Моента

Доступны версии NMRL050 и  
NMRL-P063-075-090



## Другие Комплектующие

- Сальники из витона
- Смазка для работы при низких и высоких температурах, подходит для пищевой промышленности
- Заливное / Сливное отверстие / Сопун / Отверстие для контроля уровня масла
- Усиленный выходной вал



# Червячные мотор-редукторы NMRV с цилиндрической предступенью HA31



- HA31 - это новый одноступенчатый цилиндрический редуктор доступный в виде предступени для червячных редукторов NMRV040 и NMRV050. Он может поставляться в виде отдельного блока для установки на любой тип мотор-редуктора.
- Литой корпус из алюминиевого сплава; шестерни закалены и отпущены с стальным профилем зуба из 20MnCr5 (UNI7846)
- Доступны как неокрашенные, так и окрашенные в синий цвет RAL 5010 эпоксидно-полиэфирным порошком
- Мощность до 1,1 кВт и до 080 габарита электродвигателя
- Передаточное отношение комбинированного редуктора от 22,08 до 315
- Максимальный крутящий момент предступени HA31 + червячный редуктора 206 Нм

# Червячные мотор-редуктор NMRV-P с цилиндрической предступенью HW



- Производятся два габарита цилиндрической предступени HW: HW030 могут быть установлен на редукторы NMRVpower 063-075 габарита и HW040 могут быть оснащены редукторы NMRVpower 090-110
- Цилиндрические предступени являются модульными, поэтому могут быть установлены в сочетании с различными двигателями (PAM), B5 и B14 фланцем
- Литой корпус из алюминиевого сплава; шестерни закалены и отпущены с стальным профилем зуба из 20MnCr5 (UNI7846)
- Мощность до 1,85 кВт и до 090 габарита электродвигателя
- Передаточное отношение комбинированного редуктора от 22,08 до 1.083,33
- Максимальный крутящий момент предступени HW + червячный редуктора 1.189 Нм



**Архангельск** (8182)63-90-72  
**Астана** (7172)727-132  
**Астрахань** (8512)99-46-04  
**Барнаул** (3852)73-04-60  
**Белгород** (4722)40-23-64  
**Брянск** (4832)59-03-52  
**Владивосток** (423)249-28-31  
**Волгоград** (844)278-03-48  
**Вологда** (8172)26-41-59  
**Воронеж** (473)204-51-73  
**Екатеринбург** (343)384-55-89  
**Иваново** (4932)77-34-06

**Ижевск** (3412)26-03-58  
**Иркутск** (395)279-98-46  
**Казань** (843)206-01-48  
**Калининград** (4012)72-03-81  
**Калуга** (4842)92-23-67  
**Кемерово** (3842)65-04-62  
**Киров** (8332)68-02-04  
**Краснодар** (861)203-40-90  
**Красноярск** (391)204-63-61  
**Курск** (4712)77-13-04  
**Липецк** (4742)52-20-81  
**Киргизия** (996)312-96-26-47

**Магнитогорск** (3519)55-03-13  
**Москва** (495)268-04-70  
**Мурманск** (8152)59-64-93  
**Набережные Челны** (8552)20-53-41  
**Нижний Новгород** (831)429-08-12  
**Новокузнецк** (3843)20-46-81  
**Новосибирск** (383)227-86-73  
**Омск** (3812)21-46-40  
**Орел** (4862)44-53-42  
**Оренбург** (3532)37-68-04  
**Пенза** (8412)22-31-16  
**Казахстан** (772)734-952-31

**Пермь** (342)205-81-47  
**Ростов-на-Дону** (863)308-18-15  
**Рязань** (4912)46-61-64  
**Самара** (846)206-03-16  
**Санкт-Петербург** (812)309-46-40  
**Саратов** (845)249-38-78  
**Севастополь** (8692)22-31-93  
**Симферополь** (3652)67-13-56  
**Смоленск** (4812)29-41-54  
**Сочи** (862)225-72-31  
**Ставрополь** (8652)20-65-13  
**Таджикистан** (992)427-82-92-69

**Сургут** (3462)77-98-35  
**Тверь** (4822)63-31-35  
**Томск** (3822)98-41-53  
**Тула** (4872)74-02-29  
**Тюмень** (3452)66-21-18  
**Ульяновск** (8422)24-23-59  
**Уфа** (347)229-48-12  
**Хабаровск** (4212)92-98-04  
**Челябинск** (351)202-03-61  
**Череповец** (8202)49-02-64  
**Ярославль** (4852)69-52-93

<https://motovario.nt-rt.ru/> || [mvt@nt-rt.ru](mailto:mvt@nt-rt.ru)