



Коническо-цилиндрические редукторы

Архангельск (8182)63-90-72
Астана (7172)727-132
Астрахань (8512)99-46-04
Барнаул (3852)73-04-60
Белгород (4722)40-23-64
Брянск (4832)59-03-52
Владивосток (423)249-28-31
Волгоград (844)278-03-48
Волгодга (8172)26-41-59
Воронеж (473)204-51-73
Екатеринбург (343)384-55-89
Иваново (4932)77-34-06

Ижевск (3412)26-03-58
Иркутск (395)279-98-46
Казань (843)206-01-48
Калининград (4012)72-03-81
Калуга (4842)92-23-67
Кемерово (3842)65-04-62
Киров (8332)68-02-04
Краснодар (861)203-40-90
Красноярск (391)204-63-61
Курск (4712)77-13-04
Липецк (4742)52-20-81
Киргизия (996)312-96-26-47

Магнитогорск (3519)55-03-13
Москва (495)268-04-70
Мурманск (8152)59-64-93
Набережные Челны (8552)20-53-41
Нижний Новгород (831)429-08-12
Новокузнецк (3843)20-46-81
Новосибирск (383)227-86-73
Омск (3812)21-46-40
Орел (4862)44-53-42
Оренбург (3532)37-68-04
Пенза (8412)22-31-16
Казахстан (772)734-952-31

Пермь (342)205-81-47
Ростов-на-Дону (863)308-18-15
Рязань (4912)46-61-64
Самара (846)206-03-16
Санкт-Петербург (812)309-46-40
Саратов (845)249-38-78
Севастополь (8692)22-31-93
Симферополь (3652)67-13-56
Смоленск (4812)29-41-54
Сочи (862)225-72-31
Ставрополь (8652)20-65-13
Таджикистан (992)427-82-92-69

Сургут (3462)77-98-35
Тверь (4822)63-31-35
Томск (3822)98-41-53
Тула (4872)74-02-29
Тюмень (3452)66-21-18
Ульяновск (8422)24-23-59
Уфа (347)229-48-12
Хабаровск (4212)92-98-04
Челябинск (351)202-03-61
Череповец (8202)49-02-64
Ярославль (4852)69-52-93

Характеристики



Технологическое содержание редукторов В-серии позволяет достичь высокого соотношения производительности/срока службы. Эти универсальные редукторы успешно используются в огромном количестве промышленных и гражданских приложений. Редукторы серии В имеют отличное соотношение цены и выходного крутящего момента / весу, особенно если учесть, что они очень просты в обслуживании. Редукторы поставляются в чугунном (габариты от 063 до 163) или алюминиевом (габариты от А42 до А73) корпусе.



В-РВ

Соединение с гибкой муфтой для подключения электродвигателя



СВ

С компактным электродвигателем



IV

С приводным входным валом

ЧУГУННЫЕ РЕДУКТОРЫ СЕРИИ Н

Размеры:

060-080-100-125-140-150-160

- Корпус на лапах FC, на фланце SC и универсальный UC (лапы и фланец)
- Трехступенчатые
- Коническая зубчатая передача, установлена в качестве второй ступени редукции для более высокого сопротивления.
- Высокопрочный корпус оптимизирован с помощью FEM анализа и входные и выходные фланцы выполнены из серого чугуна G200 для обеспечения высокого уровня надежности.
- Превосходная механическая прочность
- Шестерни закалены и отпущены с нарезанными зубьями
- Токовая нагрузка рассчитана по ISO 6336 и сертифицирована по AGMA 2001
- Окраска в синий цвет RAL 5010 эпоксидно-полиэфирным порошком в соответствии с DIN 1843
- ATEX доступны версии 2GD/3GD



ВА

Подключение к электродвигателю



СВА

С компактным электродвигателем



IVA

С приводным входным валом

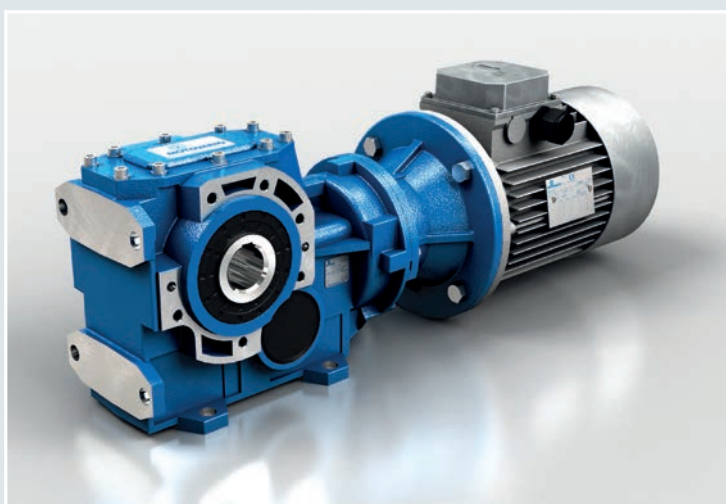
РЕДУКТОРЫ ИЗ АЛЮМИНИЯ

Размеры:

А40-А50-А70

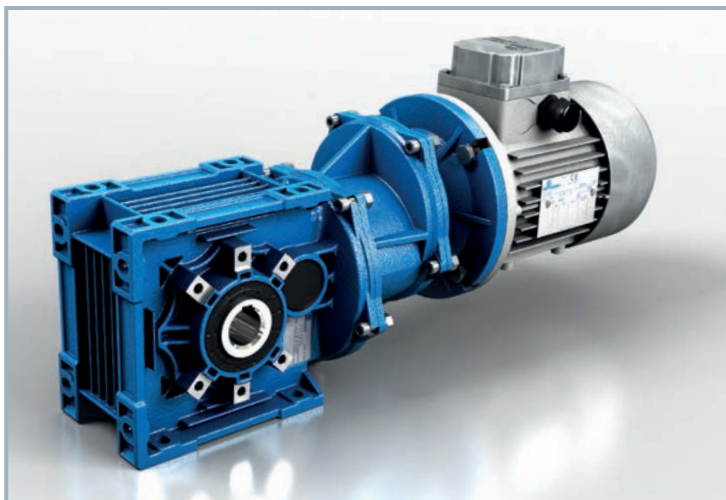
- Универсальный корпус
- 2 и 3хступенчатые редукторы
- Гипоидная коническая передача в редукторах А40 и А50, коническая прямозубая передача в редукторе А70, все изготовлены обкаткой профиля
- Корпус из литого под давлением алюминиевого сплава
- Отличная механическая прочность и особо легкие
- Шестерни закалены и отпущены с нарезанными зубьями
- Токовая нагрузка рассчитана по ISO 6336 и сертифицирована по AGMA 2001
- Окраска в синий цвет RAL 5010 эпоксидно-полиэфирным порошком в соответствии с DIN 1843
- ATEX доступны версии 3GD

Серия



	Ø [mm]	Крутящий момент на выходном валу M_2 [Нм]	Передаточное отношение	
			Max	Min
V063	35 - 40	600	5,71	157,42
V083	40 - 45	850	7,81	144,77
V103	50	1.800	8,13	165,25
V123	60	3.500	7,97	180,40
V143	70	5.000	10,84	187,24
V153	90	8.000	10,49	165,42
V163	100	13.000	8,89	154,83

- Мощность от 0,12 кВт до 4,8 кВт с трехфазным 4хполюсным двигателем
- Передаточное отношение от 5,71 до 187,24
- Максимальный крутящий момент 13.000 Нм
- Допустимая радиальная нагрузка 80.000 Н



	Ø [mm]	Крутящий момент на выходном валу M_2 [Нм]	Передаточное отношение	
			Max	Min
BA40	20	120	7,62	78,17
BA50	25 - 28	220	7,91	342,65
BA70	30 - 35	450	8,36	442,76

- Мощность от 0,12 кВт до 4,8 кВт с трехфазным 4хполюсным двигателем
- Передаточное отношение от 7,62 до 442,76
- Максимальный крутящий момент 450 Нм
- Допустимая радиальная нагрузка 10.000 Н

Комплектующие



Реактивная штанга



Доступно для габаритов:
063 - 083 - 103 - 123
A40 - A50 - A70



Доступно для габаритов:
143 - 153 - 163

Шайба с прессовой посадкой



Односторонний выходной вал



Односторонний
выходной вал



Двухсторонний
выходной вал

Другие комплектующие

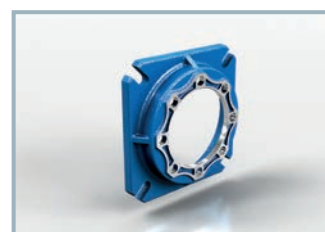
Ограничитель обраного хода

Защитный кожух

Усиленный выходной вал

Боковой фланец

	FA	FB	FC	FD
B063	•	•	•	/
B083	•	•	•	/
B103	•	•	•	/
B123	•	•	•	/
B143	/	•	/	/
B153	/	•	•	/
B163	/	•	/	/
BA40	•	•	•	•
BA50	•	•	•	•
BA70	•	•	/	/



FA



FB - FC - FD

• Доступны
/ Не доступны

Версии



B... SC

Исполнение корпуса с боковым фланцем



B... FC

Исполнение корпуса на лапах



B... UC

Монтаж на лапах/фланце

Доступны различные версии с полым выходным валом и односторонним / двухсторонним выходным валом.



BA.. 2 Ступени

Монтаж на лапах/фланце



BA.. 3 Ступени

Монтаж на лапах/фланце

Доступны различные версии с полым выходным валом.
Односторонний / двухсторонний выходной вал доступен только для BA70.



Архангельск (8182)63-90-72
Астана (7172)727-132
Астрахань (8512)99-46-04
Барнаул (3852)73-04-60
Белгород (4722)40-23-64
Брянск (4832)59-03-52
Владивосток (423)249-28-31
Волгоград (844)278-03-48
Вологда (8172)28-41-59
Воронеж (473)204-51-73
Екатеринбург (343)384-55-89
Иваново (4932)77-34-06

Ижевск (3412)26-03-58
Иркутск (395)279-98-46
Казань (843)206-01-48
Калининград (4012)72-03-81
Калуга (4842)92-23-67
Кемерово (3842)65-04-62
Киров (8332)68-02-04
Краснодар (861)203-40-90
Красноярск (391)204-63-61
Курск (4712)77-13-04
Липецк (4742)52-20-81
Киргизия (996)312-96-26-47

Магнитогорск (3519)55-03-13
Москва (495)268-04-70
Мурманск (8152)59-64-93
Набережные Челны (8552)20-53-41
Нижний Новгород (831)429-08-12
Новокузнецк (3843)20-46-81
Новосибирск (383)227-86-73
Омск (3812)21-46-40
Орел (4862)44-53-42
Оренбург (3532)37-68-04
Пенза (8412)22-31-16
Казахстан (772)734-952-31

Пермь (342)205-81-47
Ростов-на-Дону (863)308-18-15
Рязань (4912)46-61-64
Самара (846)206-03-16
Санкт-Петербург (812)309-46-40
Саратов (845)249-38-78
Севастополь (8692)22-31-93
Симферополь (3652)67-13-56
Смоленск (4812)29-41-54
Сочи (862)225-72-31
Ставрополь (8652)20-65-13
Таджикистан (992)427-82-92-69

Сургут (3462)77-98-35
Тверь (4822)63-31-35
Томск (3822)98-41-53
Тула (4872)74-02-29
Тюмень (3452)66-21-18
Ульяновск (8422)24-23-59
Уфа (347)229-48-12
Хабаровск (4212)92-98-04
Хельсинки (351)202-03-61
Череповец (8202)49-02-64
Ярославль (4852)69-52-93

<https://motovario.nt-rt.ru/> || mvt@nt-rt.ru