

# Насадные редукторы

Архангельск (8182)63-90-72  
Астана (7172)727-132  
Астрахань (8512)99-46-04  
Барнаул (3852)73-04-60  
Белгород (4722)40-23-64  
Брянск (4832)59-03-52  
Владивосток (423)249-28-31  
Волгоград (844)278-03-48  
Вологда (8172)26-41-59  
Воронеж (473)204-51-73  
Екатеринбург (343)384-55-89  
Иваново (4932)77-34-06

Ижевск (3412)26-03-58  
Иркутск (395)279-98-46  
Казань (843)206-01-48  
Калининград (4012)72-03-81  
Калуга (4842)92-23-67  
Кемерово (3842)65-04-62  
Киров (8332)68-02-04  
Краснодар (861)203-40-90  
Красноярск (391)204-63-61  
Курск (4712)77-13-04  
Липецк (4742)52-20-81  
Киргизия (996)312-96-26-47

Магнитогорск (3519)55-03-13  
Москва (495)268-04-70  
Мурманск (8152)59-64-93  
Набережные Челны (8552)20-53-41  
Нижний Новгород (831)429-08-12  
Новокузнецк (3843)20-46-81  
Новосибирск (383)227-86-73  
Омск (3812)21-46-40  
Орел (4862)44-53-42  
Оренбург (3532)37-68-04  
Пенза (8412)22-31-16  
Казахстан (772)734-952-31

Пермь (342)205-81-47  
Ростов-на-Дону (863)308-18-15  
Рязань (4912)46-61-64  
Самара (846)206-03-16  
Санкт-Петербург (812)309-46-40  
Саратов (845)249-38-78  
Севастополь (8692)22-31-93  
Симферополь (3652)67-13-56  
Смоленск (4812)29-41-54  
Сочи (862)225-72-31  
Ставрополь (8652)20-65-13  
Таджикистан (992)427-82-92-69

Сургут (3462)77-98-35  
Тверь (4822)63-31-35  
Томск (3822)98-41-53  
Тула (4872)74-02-29  
Тюмень (3452)66-21-18  
Ульяновск (8422)24-23-59  
Уфа (347)229-48-12  
Хабаровск (4212)92-98-04  
Челябинск (351)202-03-61  
Череповец (8202)49-02-64  
Ярославль (4852)69-52-93

<https://motovario.nt-rt.ru/> || [mvt@nt-rt.ru](mailto:mvt@nt-rt.ru)

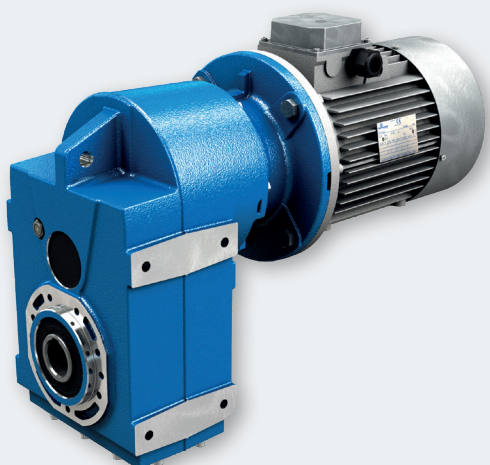
Агрегаты предназначены для самых разнообразных промышленных областей применения, связанных с транспортировкой материала, используя конвейерную ленту или шнек. Насадные редукторы серии S, предлагаемые только в чугунном исполнении с размерами от 050 до 150, обеспечивают широкий диапазон передаточных чисел, гарантируя максимальную эффективность в любых рабочих условиях. **Новая линейка S пополнена двумя новыми размерами, 140 и 150**, чтобы позволить использовать насадные редукторы с более высокими мощностями.

## РАЗМЕРЫ: 050-060-080-100-125

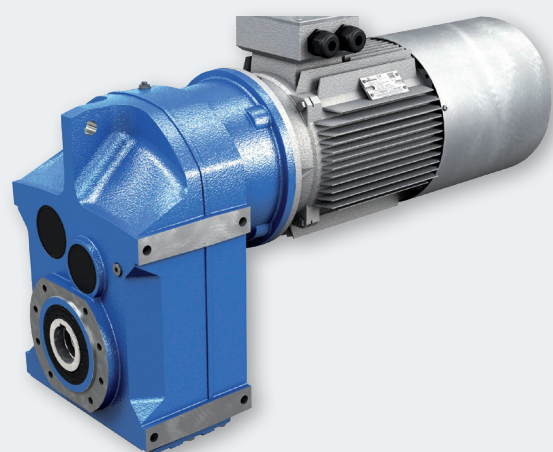
- Универсальный корпус
- Версии:
  - S... C Монтаж на лапах/фланце / Полый вал
  - S... D Монтаж на лапах/фланце / Цельный вал
  - S... L Монтаж на лапах/фланце / Вал с зажимной втулкой
- 2 и 3 ступени редукции
- Модульность
- Шестерни из цементированной и закаленной стали с шевингованным или выпрямленным профилем
- Высокопрочный корпус из серого чугуна EN-GJL-200, оптимизированный с помощью FEM анализа
- Токовая нагрузка рассчитана по ISO 6336, DIN 3990 и AGMA 2001
- Окрашены с использованием синего порошкового эпоксиполиэфирного покрытия RAL 5010
- Предлагаются в исполнении ATEX 3GD e 2GD

## РАЗМЕРЫ: 140-150

- Универсальный корпус
- Версии:
  - S... C Монтаж на лапах/фланце / Полый вал
  - S... L Монтаж на лапах/фланце / Вал с зажимной втулкой
- 2 и 3 ступени редукции
- Шестерни из цементированной и закаленной стали с выпрямленным профилем
- Корпус из серого чугуна EN-GJL-200
- Токовая нагрузка рассчитана по ISO 6336, DIN 3990 и AGMA 2001
- Редукторы поставляются без смазки
- Окрашены с использованием синего порошкового эпоксиполиэфирного покрытия RAL 5010



S 050-060-080-100-125



S 140-150

|             | * $\varnothing$ [мм] | Выходной крутящий момент $M_2$ [Нм] | Передаточное число |        |
|-------------|----------------------|-------------------------------------|--------------------|--------|
|             |                      | Макс.                               | Мин.               | Макс.  |
| <b>S050</b> | 30                   | 350                                 | 8,63               | 314,21 |
| <b>S060</b> | 35                   | 600                                 | 8,00               | 267,16 |
| <b>S080</b> | 40-45                | 1 000                               | 7,34               | 360,58 |
| <b>S100</b> | 45-50                | 1 600                               | 8,06               | 394,69 |
| <b>S125</b> | 55-60                | 3 000                               | 8,48               | 238,93 |
| <b>S140</b> | 65-70                | 4 800                               | 4,11               | 273,41 |
| <b>S150</b> | 80-90                | 9 500                               | 4,06               | 253,35 |

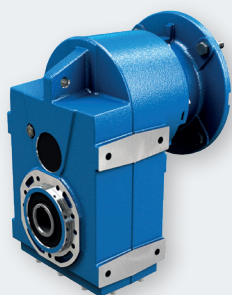
\* Диаметр медленновращающегося вала может изменяться в зависимости от числа ступеней редуктора

- Мощность от 0,12 кВт до 45 кВт с 4-полюсным трехфазным двигателем
- Передаточное число от 4,06 до 394,69
- Номинальный крутящий момент 9500 Нм
- Максимальная допустимая радиальная нагрузка 30000 Н

## NEW

- Усиленный входной фланец для больших чугунных двигателей
- Увеличенная жесткость на кручение благодаря новой чугунной смотровой крышке
- Металлическая табличка для агрессивных сред
- Редуктор без масла, что позволяет выбрать наиболее подходящую смазку для любого применения

| $n_2$ (об/мин) | Индекс вязкости   |                     |
|----------------|-------------------|---------------------|
|                | Минеральное масло | Синтетическое масло |
|                | 0 ÷ +40 [°C]      | -10 ÷ +50 [°C]      |
| > 210          | 150               | 150                 |
| 210 ÷ 20       | 150               | 220                 |
| 20 ÷ 5         | 220               | 320                 |
| < 5            | 320               | 460                 |



**S 050-125**

Приспособление для крепления двигателя (IEC)

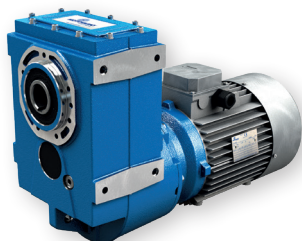
**PS 050-125**

Приспособление для крепления двигателя (IEC/NEMA) с упругой муфтой



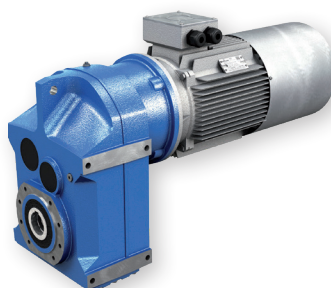
**S 140-150**

Приспособление для крепления двигателя (IEC/NEMA)



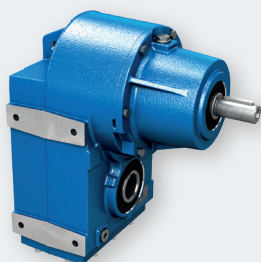
**CS 050-125**

С компактным двигателем (IEC)



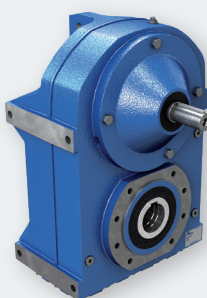
**S 140-150**

С двигателем (IEC)



**IS 050-125**

Со сплошным входным валом



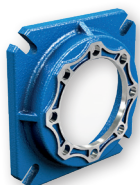
**IS 140-150**

Со сплошным входным валом

# ПРИНАДЛЕЖНОСТИ



## ВЫХОДНОЙ ФЛАНЕЦ



FA



FB-FC



FG

|      | FA | FB | FC | FG |
|------|----|----|----|----|
| S050 | •  | •  | -  | -  |
| S060 | •  | •  | -  | -  |
| S080 | •  | •  | •  | -  |
| S100 | •  | •  | •  | -  |
| S125 | •  | •  | •  | -  |
| S140 | -  | -  | -  | •  |
| S150 | -  | -  | -  | •  |

- Доступны
- Не доступны

## ПРОЧIE ПРИНАДЛЕЖНОСТИ

|                                       | S050-S125 | S140-S150 |
|---------------------------------------|-----------|-----------|
| Сплошной двухсторонний выходной вал   | -         | •         |
| Сплошной односторонний выходной вал   | •         | •         |
| Реактивная штанга                     | -         | •         |
| Реактивный болт                       | •         | •         |
| Зажимная втулка                       | •         | •         |
| Ограничитель обратного хода           | •         | •         |
| Комплект для монтажа/демонтажа        | •         | -         |
| Усиленные уплотнения на выходном валу | •         | -         |
| Витоновые уплотнения                  | •         | •         |

- Доступны
- Не доступны

Архангельск (8182)63-90-72  
Астана (7172)727-132  
Астрахань (8512)99-46-04  
Барнаул (3852)73-04-60  
Белгород (4722)40-23-64  
Брянск (4832)59-03-52  
Владивосток (423)249-28-31  
Волгоград (844)278-03-48  
Вологда (8172)26-41-59  
Воронеж (473)204-51-73  
Екатеринбург (343)384-55-89  
Иваново (4932)77-34-06

Ижевск (3412)26-03-58  
Иркутск (395)279-98-46  
Казань (843)206-01-48  
Калининград (4012)72-03-81  
Калуга (4842)92-23-67  
Кемерово (3842)65-04-62  
Киров (8332)68-02-04  
Краснодар (861)203-40-90  
Красноярск (391)204-63-61  
Курск (4712)77-13-04  
Липецк (4742)52-20-81  
Киргизия (996)312-96-26-47

Магнитогорск (3519)55-03-13  
Москва (495)268-04-70  
Мурманск (8152)59-64-93  
Набережные Челны (8552)20-53-41  
Нижний Новгород (831)429-08-12  
Новокузнецк (3843)20-46-81  
Новосибирск (383)227-86-73  
Омск (3812)21-46-40  
Орел (4862)44-53-42  
Оренбург (3532)37-68-04  
Пенза (8412)22-31-16  
Казахстан (772)734-952-31

Пермь (342)205-81-47  
Ростов-на-Дону (863)308-18-15  
Рязань (4912)46-61-64  
Самара (846)206-03-16  
Санкт-Петербург (812)309-46-40  
Саратов (845)249-38-78  
Севастополь (8692)22-31-93  
Симферополь (3652)67-13-56  
Смоленск (4812)29-41-54  
Сочи (862)225-72-31  
Ставрополь (8652)20-65-13  
Таджикистан (992)427-82-92-69

Сургут (3462)77-98-35  
Тверь (4822)63-31-35  
Томск (3822)98-41-53  
Тула (4872)74-02-29  
Тюмень (3452)66-21-18  
Ульяновск (8422)24-23-59  
Уфа (347)229-48-12  
Хабаровск (4212)92-98-04  
Челябинск (351)202-03-61  
Череповец (8202)49-02-64  
Ярославль (4852)69-52-93

<https://motovario.nt-rt.ru/> || [mvt@nt-rt.ru](mailto:mvt@nt-rt.ru)